

Daniela Macambira e Gilvanira Freitas

Projeto

TEMA 2

tempo de mais aprender

Letramento e Alfabetização Linguística



LIVRO DO ALUNO
SALA - VOL. 1

aprender



INTERAGINDO COM GÊNEROS

1| Leia e observe com os colegas a propaganda de uma ração para cães.

“Ele pode ter a sua cara, mas não precisa ter a mesma comida”



a) O que você compreendeu dessa propaganda? Converse com os colegas sobre a mensagem dessa propaganda e responda às perguntas.

b) O que está sendo anunciado na propaganda?

c) Qual animal aparece na propaganda? Complete os quadrinhos formando o nome desse animal.

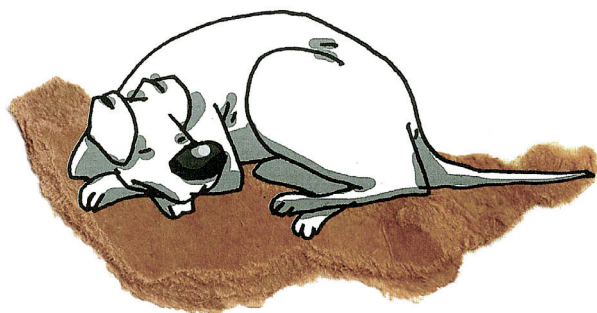
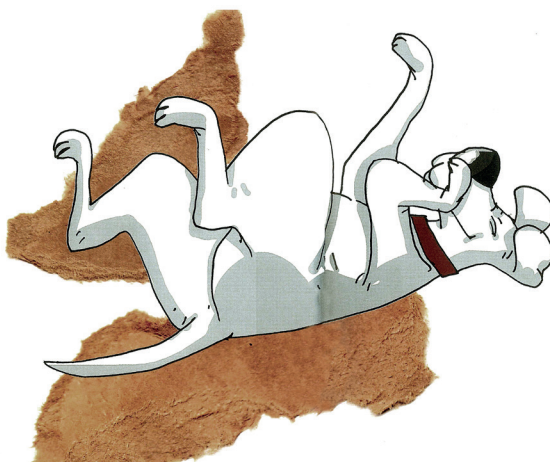
C		C		O		R	
---	--	---	--	---	--	---	--

2 | Tem muita gente que diz que cachorro é gente! Leia o trecho de um livro do autor Rubem Braga e conheça mais sobre um cachorro que tem nome e sobrenome de gente.

Histórias de Zig

Rubem Braga

Um dia, antes do remate de meus dias, ainda jogarei fora esta máquina de escrever e, pegando uma velha pena de pato, me porei a narrar a crônica dos Braga. Terei então de abrir todo um livro e contar as façanhas de um deles que durou apenas 11 anos, e se chamava Zig.



Zig – ora direis – não parece nome de gente, mas de cachorro. E direis muito bem, porque Zig era cachorro mesmo. Se em todo Cachoeiro era conhecido por Zig Braga, isso apenas mostra como se identificou com o espírito da casa em que nasceu, viveu, mordeu, latiu, abanou o rabo e morreu.



"Histórias de Zig"
Autor: Rubem Braga
Ilustrador: Orlando Pedroso
Editora Global

3 | Qual o assunto do texto?

- As travessuras de Zig Braga.
- As memórias do autor.
- A opinião do autor sobre cães.

4 | Qual o nome do autor da crônica?

5 | Qual o nome do ilustrador?

6 | Qual o nome do livro onde a crônica que você leu está publicada?

7 | Por quanto tempo viveu o cachorro Zig?

- Viveu mais de 10 anos.
- Viveu menos de 10 anos.
- Morreu com 10 anos.



COMUNICANDO ATRAVÉS DE FRASES

1 | Leia a frase abaixo.

Ele pode ter a sua cara, mas não precisa ter a mesma comida.

2 | Quantas palavras tem a frase?

() 7.

() 13.

() 10.

() 8.

3 | Faça um **X** na palavra pela qual devemos começar a ler a frase e depois responda às perguntas.

a) Quantas letras tem essa palavra?

b) Qual a ordem das letras para escrever essa palavra?

1ª	2ª	3ª
----	----	----

4 | Circule a palavra que finaliza a frase e faça o que se pede.

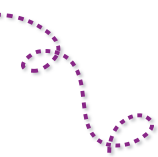
a) Escreva a palavra que você circulou.

b) Separe as sílabas dessa palavra.

c) Pinte a primeira sílaba dessa palavra.

d) Escreva uma nova palavra com a sílaba medial dessa palavra.

e) Quantas letras tem a última sílaba?



5 | Leia, novamente, a frase e faça o que se pede.

a) Escreva uma palavra monossílaba.

b) Escreva uma palavra dissílaba. Faça a separação silábica dessa palavra.

c) Escreva uma palavra trissílaba. Faça a separação silábica dessa palavra.



REFLETINDO SOBRE AS PALAVRAS

1 | Leia as palavras das fichas e circule a letra inicial de cada palavra. Depois, fale para um colega quais letras você circuló.



CACHORRO



RABO



GENTE

2 | Faça a separação silábica das palavras das fichas.

CACHORRO - -----

RABO - -----

GENTE - -----

3 | Identifique e pinte, nos quadros abaixo, a letra inicial de cada palavra na forma maiúscula e na forma minúscula.

CACHORRO	c	C	k	K
-----------------	---	---	---	---

RABO	D	d	r	R
-------------	---	---	---	---

GENTE	G	j	J	g
--------------	---	---	---	---

4 | Leia as palavras. Circule a sílaba final de cada palavra. Escreva novas palavras com essas sílabas.

CACHORRO	
-----------------	--



RABO	
-------------	--

GENTE	
--------------	--

5 | Leia as palavras e faça um X nas imagens cujos nomes começam com a mesma sílaba inicial das palavras abaixo.

CACHORRO



RABO



GENTE





COMUNICANDO ATRAVÉS DE FRASES

1| Leia a frase abaixo com os colegas e responda ao que se pede.

Zig não parece nome de gente, mas de cachorro.

A frase indica uma

- () afirmação.
- () surpresa.
- () pergunta.
- () negação.

2| Circule cada palavra da frase da questão 1 e responda às perguntas.

- a) Quantas palavras você circulou?
- b) Qual a maior palavra da frase?
- c) Quantas letras tem a maior palavra da frase?
- d) Separe as sílabas da maior palavra da frase.
- e) Qual a primeira sílaba da maior palavra da frase?
- f) Qual a última sílaba da maior palavra da frase?

3 | Você sabia que as letras **RR**, quando juntas nas palavras aparecem entre vogais? Veja abaixo alguns exemplos. Observe como é feita a separação silábica das palavras quando têm **RR**. Em seguida, faça a separação silábica das demais palavras.

BARRIGA	bar - ri - ga
TERRA	
GARRAFA	
JARRA	
BORRACHA	

4 | Leia a palavra abaixo e circule a letra inicial. Em seguida, forme novas palavras trocando a letra inicial da palavra pelas letras indicadas. Depois, leia as palavras formadas.

GENTE

D
M
P
S
L
T

_____ENTE

_____ENTE

_____ENTE

_____ENTE

_____ENTE

_____ENTE



REFLETINDO SOBRE AS PALAVRAS

1| Leia as palavras das fichas abaixo.



MÁQUINA



PENA



ZIG

2| Leia a palavra da ficha e responda ao que se pede.



ZIG

a) Quantas letras tem essa palavra?

.....

b) Qual a primeira letra dessa palavra?

.....

c) Qual a última letra dessa palavra?

.....

3| Observe as imagens abaixo e descubra três palavras que têm a mesma quantidade de letras da palavra **ZIG**. Complete as fichas escrevendo essas palavras.



.....



.....



.....

4 | Leia a palavra da ficha abaixo e circule as sílabas. Depois, responda às perguntas.



MÁQUINA

a) Qual a sílaba inicial dessa palavra?

b) Qual a sílaba medial dessa palavra?

c) Qual a sílaba final dessa palavra?

5 | Complete as palavras abaixo com as letras **Q** e **U**. Depois, leia as palavras formadas para os colegas.

_____ EIJO	_____ IABO
RA _____ ETE	ES _____ ILO
CO _____ EIRO	_____ IETO

6 | Leia a palavra da ficha e circule a letra inicial. Depois, forme novas palavras que iniciam com a mesma letra trocando as letras ou sílabas destacadas pelas indicadas no quadro.



PENA

I O
↓ ↓
~~**PENA**~~

ISO
↓
~~**PENA**~~

A O
↓ ↓
~~**PENA**~~